



Beyond テレワーク

V-CUBE

UH36 Dual ワイヤードヘッドセット

クイックスタートガイド



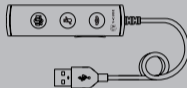
パッケージ内容

UH36 Dual

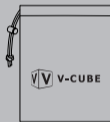
①



②



③



④



① UH36 Dual ヘッドセット

② USB変換アダプタ (YHC20)

③ キャリーケース

④ クイックスタートガイド



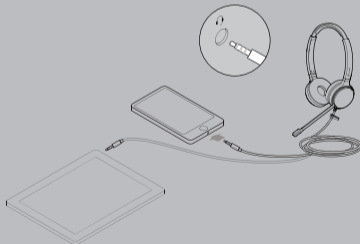
USB変換アダプタについては、付属のYHC20の使用を推奨します。サードパーティーの付属品を使用する場合、交換性の問題が生じる可能性があります。

接続方法

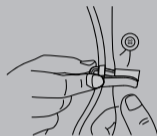
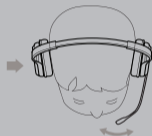
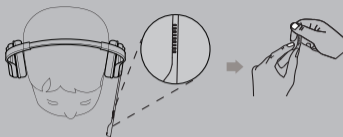
PCに接続(YHC20経由で)



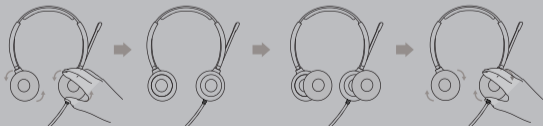
スマートフォンに接続(YHC20不要)



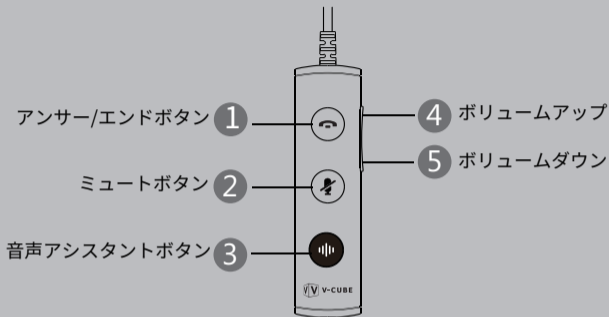
ヘッドセットの装着と調節



イヤーマフの取り付け



使い方



- ① ボタンを押して、応答、拒否また通話を終了します。
- ② ボタンを押して、マイクのミュートを設定また解除します。
- ③ ボタンを2秒長押しして音声アシスタントを起動します。(日本語非対応)
- ④ ⑤ ボタンを押して、ボリュームを調整します。

安全にお使いいただくために

<ご使用前に、必ず弊社または代理店から説明を受けてください>

この書面の表示は、製品を安全に正しくお使いいただき、お客様への危害や設備等への損害を未然に防止するものです。製品のご使用前に注意深く本文をお読みいただき、製品使用中も本書の注意事項を順守いただきますよう、お願い申し上げます。

■表示内容を無視して誤った使い方をしたときに生じる危害や物的損害の程度を、次の表示で区分し、説明しています。



警告

この表示を無視して誤った取り扱いをすると、人が死亡または重傷を負う可能性が想定される内容を示しています。



注意

この表示を無視して誤った取り扱いをすると、人が障害を負う可能性が想定される内容、及び物的損害のみの発生が想定される内容を示しています。



警告・注意

1. 一般的な注意事項

- ・製品の保管・輸送・使用時には、製品を濡らさず、清潔に保ち、転倒や衝突を避けてください。
- ・製品を分解しないでください。トラブル発生時には、当社に連絡してください。
- ・製品使用時には、関係法令を順守してください。

2. 使用環境に関する注意事項

- ・製品は良く換気された場所で使用してください。製品を直射日光に曝してはいけません。
- ・製品を濡らさず、ホコリは取り除いてください。
- ・製品を引火性または耐火性物質（ゴム製素材など）の近くに置いてはいけません。
- ・製品を熱源や火気（ろうそくや電気ヒーターなど）に近づけないでください。

3. 使用上の注意事項

- ・使用上の指示に無しに子供に製品を使用させないでください。
- ・誤飲を避けるため、子供が製品やアクセサリで遊ばないようにしてください。
- ・当社が提供または認定したアクセサリ以外は使用しないでください。
- ・製品電源は、規定の入力電圧をお守りください。純正のサージ保護電源ソケットのみ使用可能です。
- ・電源コンセントへの差込み／取外しの前に、お客様の手が濡れていないことを確認してください。
- ・製品にあらゆる液体をこぼさないでください。バスタブ、洗面台、台所シンク、湿度の高い地下室、プール等、水に近い環境で使用してはいけません。



警告・注意

- ・雷発生時は使用を止め、電源から取り外してください。落雷を避けるため、電源プラグ及びADSLケーブルは取り外してください。
 - ・長期間使用しない場合には、電源から取外し、電源プラグは抜いておいてください。
 - ・製品から発煙、異音、異臭がする場合、直ちに電源から取外し、電源プラグを抜いてください。その後、当社にご連絡ください。
 - ・製品部品または補助製品以外のものを製品スロットに挿入しないでください。
 - ・製品ケーブル接続前にアースを接続ください。他のケーブルを外す前にアースを外さないでください。
4. お手入れ時の注意事項
- ・お手入れ前には、必ず電源から取り外してください。
 - ・お手入れは、柔らかく乾いた帯電防止の布をご使用ください。
 - ・電源プラグは清潔を保ち、濡らさないでください。

故障かな、と思ったら

本製品は、V-CUBE製品以外の製品から給電することはできません。電源プラグの接触不良の場合には、

- ①乾いた布でプラグを拭いてください。
- ②ほかの電源コンセントに接続してください。

使用環境が使用可能温度の範囲外の場合には、使用可能温度の範囲内でご使用ください。

本製品とV-CUBE製品とのケーブル接続不良の場合には、正しく接続し直してください。

ケーブルが適切に接続できない場合には、

- ①間違ったV-CUBE製品と接続している可能性があります。
- ②正しい電源をご使用ください。

ポートにホコリ等がある場合には、ポートをお掃除ください。

解決しない場合には、当社にお問い合わせください。

Regulatory Notices

Operating Ambient Temperatures

- Operating temperature: +14 to 122°F (-10 to 50°C)
- Relative humidity: 5% to 90%, noncondensing
- Storage temperature: -22 to +160°F (-30 to +70°C)

Warranty

Our product warranty is limited only to the unit itself, when used normally in accordance with the operating instructions and the system environment. We are not liable for damage or loss resulting from the use of this product, or for any claim from a third party. We are not liable for problems with Yealink device arising from the use of this product; we are not liable for financial damages, lost profits, claims from third parties, etc., arising from the use of this product.

Explanation of the symbols

- DC symbol
 is the DC voltage symbol.
- WEEE Warning symbol



To avoid the potential effects on the environment and human health as a result of the presence of hazardous substances in electrical and electronic equipment, end users of electrical and electronic equipment should understand the meaning of the crossed-out wheeled bin symbol. Do not dispose of WEEE as unsorted municipal waste and have to collect such WEEE separately.

Restriction of Hazardous Substances Directive (RoHS)

This device complies with the requirements of the EU RoHS Directive. Statements of compliance can be obtained by contacting support@yealink.com.

Safety Instructions

Save these instructions. Read these safety instructions before use!



General Requirements

- Before you install and use the device, read the safety instructions carefully and observe the situation during operation.
- During the process of storage, transportation, and operation, please always keep the device dry and clean, avoid collision and crash.
- Please attempt not to dismantle the device by yourself. In case of any discrepancy, please contact the appointed maintenance center for repair.
- Please refer to the relevant laws and statutes while using the device. Legal rights of others should be respected as well.



Environmental Requirements

- Place the device at a well-ventilated place. Do not expose the device under direct sunlight.
- Keep the device dry and free of dusts.
- Do not place the device on or near any inflammable or fire-vulnerable object, such as rubber-made materials.
- Keep the device away from any heat source or bare fire, such as a candle or an electric heater.



Operating Requirements

- Do not let a child operate the device without guidance.
- Do not let a child play with the device or any accessory in case of accidental swallowing.
- Please use the accessories provided or authorized by the manufacturer only.
- The power supply of the device shall meet the requirements of the input voltage of the device. Please use the provided surge protection power socket only.
- Before plugging or unplugging any cable, make sure that your hands are completely dry.
- Do not spill liquid of any kind on the product or use the equipment near water, for example, near a bathtub, washbowl, kitchen sink, wet basement or near a swimming pool.
- During a thunderstorm, stop using the device and disconnect it from the power supply. Unplug the power plug and the Asymmetric Digital Subscriber Line (ADSL) twisted pair (the radio frequency cable) to avoid lightning strike.
- If the device is left unused for a rather long time, disconnect it from the power supply and unplug the power plug.

- When there is smoke emitted from the device, or some abnormal noise or smell, disconnect the device from the power supply, and unplug the power plug immediately.
- Contact the specified maintenance center for repair.
- Do not insert any object into equipment slots that is not part of the product or auxiliary product.
- Before connecting a cable, connect the grounding cable of the device first. Do not disconnect the grounding cable until you disconnect all other cables.



Cleaning Requirements

- Before cleaning the device, disconnect it from the power supply.
- Use a piece of soft, dry and anti-static cloth to clean the device.
- Keep the power plug clean and dry.

Troubleshooting

The unit cannot supply power to Yealink device.

There is a bad connection with the plug.

1. Clean the plug with a dry cloth.
2. Connect it to another wall outlet.

The usage environment is out of operating temperature range.

1. Use in the operating temperature range.

The cable between the unit and the Yealink device is connected incorrectly.

1. Connect the cable correctly.
You cannot connect the cable properly.
1. You may have connected a wrong Yealink device.
2. Use the correct power supply.
Some dust, etc., may be in the port.

1. Clean the port.

Contact your dealer or authorized service facility for any further questions.

FCC Statement

This device complies with part 15 of the FCC Rules. Operation is subject to the following two conditions: (1) this device may not cause harmful interference, and (2) this device must accept any interference received, including interference that may cause undesired operation.

Any Changes or modifications not expressly approved by the party responsible for compliance could void the user's authority to operate the equipment.

IC Statement

This device complies with Industry Canada's licence-exempt RSSs. Operation is subject to the following two conditions:

- (1) this device may not cause interference; and
- (2) this device must accept any interference, including interference that may cause undesired operation of the device. CAN ICES-3(B)

Le présent appareil est conforme aux CNR d'Industrie Canada applicables aux appareils radio exempts de licence. L'exploitation est autorisée aux deux conditions suivantes :

- (1) l'appareil ne doit pas produire de brouillage;
- (2) l'utilisateur de l'appareil doit accepter tout brouillage radioélectrique subi, même si le brouillage est susceptible d'en compromettre le fonctionnement.NMB-3(B)

Contact Information

YEALINK NETWORK TECHNOLOGY CO.,LTD.

309, 3rd Floor, No.16, Yun Ding North Road, Huli District, Xiamen City, Fujian, P.R.C

YEALINK (EUROPE) NETWORK TECHNOLOGY B.V.

Strawinskylaan 3127, Atrium Building, 8th floor, 1077ZX Amsterdam, The Netherlands

YEALINK (USA) NETWORK TECHNOLOGY CO., LTD.

999 Peachtree Street Suite 2300, Fulton, Atlanta, GA, 30309, USA

Made in China