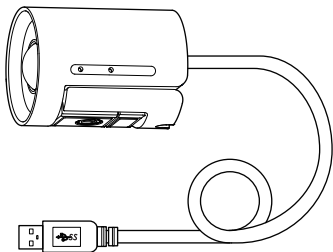




テレワークで日本を変える

V-CUBE

USB カメラ UVC30 Room



日本語

クイックスタートガイド(V1.0)

パッケージ内容



UVC30 Room



カメラレンズ
のカバー

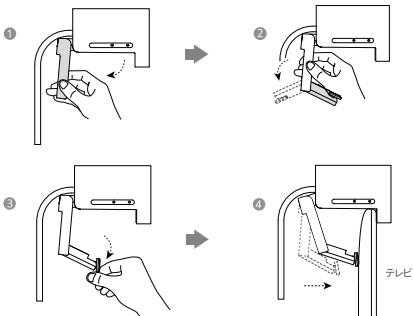


クイックスタートガイド

UVC30 Room 設置

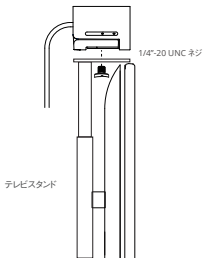
ディスプレイの上に設置する

ディスプレイの厚さが1mm～50mmの場合、次の設置方法を選択します。



● ディスプレイ台または三脚に取り付ける

ディスプレイ台または三脚を別途購入する必要があります。

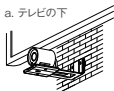
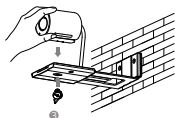
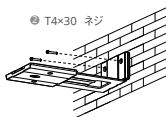
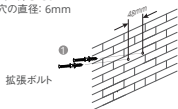


● 壁に取り付ける

別途ブラケットを購入し、UVC30ルームを壁に取り付けることができます。

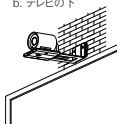
穴の深さ: 30mm

穴の直径: 6mm



④

b. テレビの下



サードパーティ製のブラケットを選択する場合は、標準のVESAロックが付属するブラケットを購入する必要があります。

LEDインジケータの説明

UVC30 RoomのLEDインジケータ:

LED ステータス	説明
消灯	UVC30ルームがPCに正しく接続されていないか、UVC30ルームが非アクティブです。
緑色に点滅	クライアントに着信があります。
緑色に点灯	UVC30 Roomはアクティブです。
オレンジ色に点滅	UVC30 Roomはファームウェアをアップグレードしています。
赤色に点滅	UVC30 Roomはリストアモードであり、ファームウェアはアップグレードされていません。